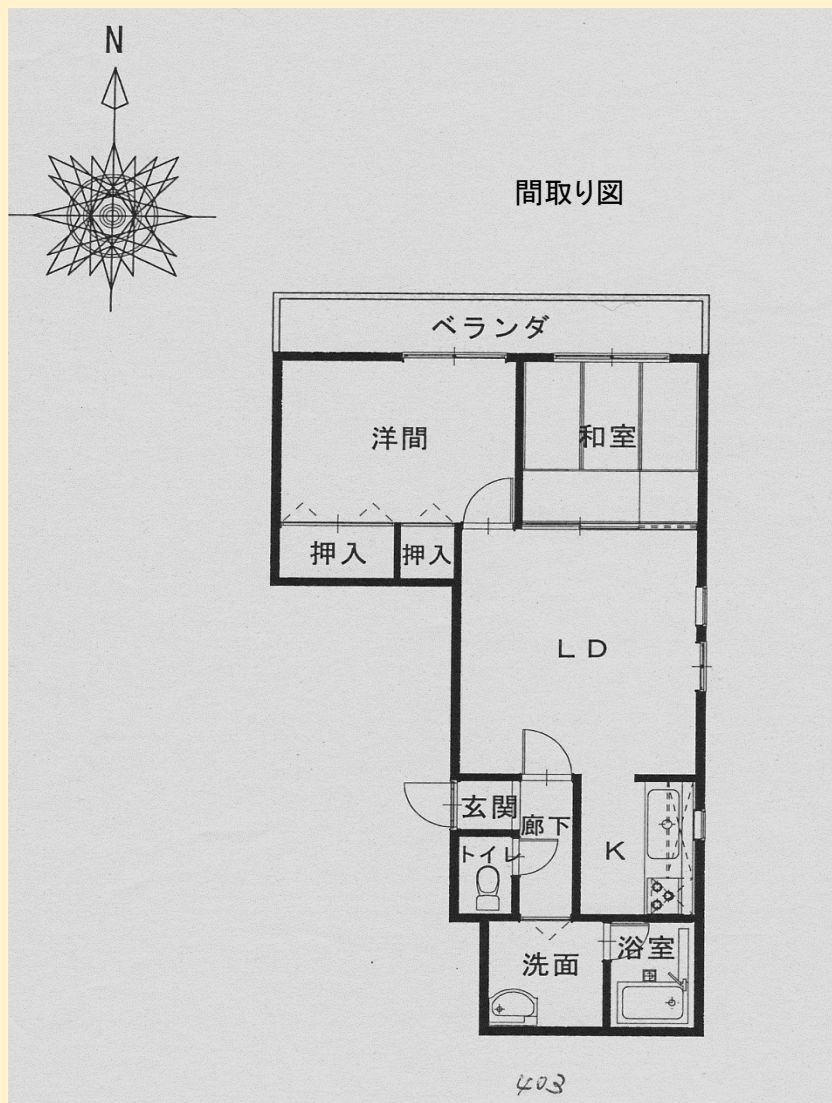


# 街中の便利なところにある賃貸物件



物件種別	賃貸		
No	N-63		
売買・賃貸 の別	賃貸		
価 格	売買	万円	
	賃貸	<b>65,000</b> 円/月	
	敷金礼金	<b>1ヶ月・2ヶ月</b>	
所在地	赤穂市加里屋		
最寄駅	JR赤穂線 播州赤穂駅		
土地	地目		
	面積	0.00 m <sup>2</sup>	
建物	種類	鉄筋コンクリート造	
	構造	鉄筋コンクリート造5階建	
	面積	合計	55.00 m <sup>2</sup>
			55.00 m <sup>2</sup>
			0.00 m <sup>2</sup>
	設備	電気	
		ガス	
		上水道	
		下水道	
	間取	2LDK	
建築時期	平成8年		
空き家になった時期			
備 考	4階の部屋になります。		