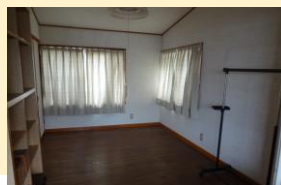
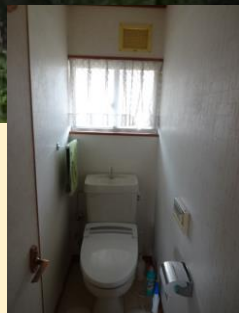


日当たりも環境も良い、一戸建て住宅



物件種別	一戸建		
No	N-88		
売買・賃貸の別	売買		
価 格	売 買	560 万円	
	賃 貸	— 円/月	
	敷金礼金	—	
所在地	上郡町高田台		
最寄駅	JR山陽本線 上郡駅		
土地	地目	宅地	
	面積	274.71 m ²	
建物	種類	木造	
	構造	木造スレート葺2階建	
	面積	合計	143.07 m ²
		1F	88.23 m ²
		2F	54.84 m ²
	設備	電気	
		ガス	プロパンガス
		上水道	
		下水道	
	間取	7SDK	
建築時期	昭和53年4月		
空き家になった時期	平成30年10月		
備 考	一部補修の必要有 駐車スペースは1台 増築部分、昭和63年6月築		