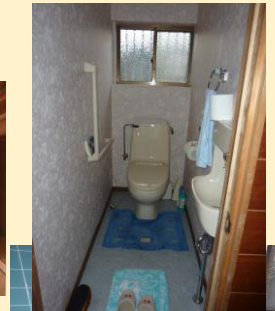


純和風の、駅に近い豪華物件



物件種別	一戸建		
No	N-91		
売買・賃貸 の別	売買		
価 格	売買	1,200 万円	
	賃貸	— 円/月	
	敷金礼金	—	
所在地	上郡町竹万		
最寄駅	JR山陽本線上郡駅		
土地	地目	宅地	
	面積	201.10 m ²	
建物	種類	木造	
	構造	木造瓦葺2階建	
	面積	合計	184.80 m ²
		1F	114.54 m ²
		2F	70.26 m ²
	設備	電気	
		ガス	プロパンガス
上水道			
下水道			
間取	6DK		
建築時期	昭和55年1月		
空き家になった時期	平成30年12月		
備 考	補修必要なし 駐車スペース4台 (隣接に190.0m ² 宅地あり)		