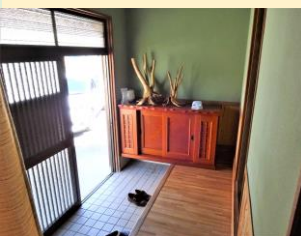


# 子供から大人まで生活環境が揃った物件



物件種別	一戸建	
No	N-98	
売買・賃貸の別	売買	
価 格	売買	550 万円
	賃貸	— 円/月
	敷金礼金	—
所在地	上郡町上郡	
最寄駅	JR山陽本線 上郡駅	
土地	地目	宅地
	面積	198.69 m <sup>2</sup>
建物	種類	木造
	構造	木造瓦葺平屋
面積	合計	91.96 m <sup>2</sup>
	1F	91.96 m <sup>2</sup>
	2F	— m <sup>2</sup>
設備	電気	
	ガス	プロパンガス
	上水道	
	下水道	
間取	4DK	
建築時期	平成6年8月	
空き家になった時期	平成31年	
備 考	一部補修必要有 駐車スペースは2台	