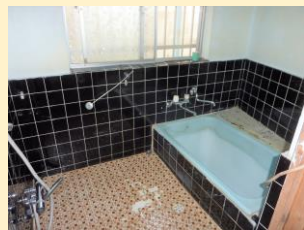


城下町の便利な環境の、戸建て物件



物件種別	一戸建		
No	N-103		
売買・賃貸 の別	売買・賃貸		
価 格	売買	600 万円	
	賃貸	5万 円/月	
	敷金礼金	10万円 ・一	
所在地	宍粟市庄能		
最寄駅	JR姫新線 新宮駅		
土地	地目	宅地	
	面積	149.92 m ²	
建物	種類	木造	
	構造	木造瓦葺2階建て	
	面積	合計	195.23 m ²
		1F	102.70 m ²
		2F	92.53 m ²
	設備	電気	
		ガス	
上水道			
下水道(合併浄化槽)			
間取	7DK		
建築時期	昭和46年10月		
空き家になった時期	平成30年5月		
備 考	賃貸の場合は、台所、風呂、トイレ、畳の補修はオーナーが行います。 駐車場 (2台)		