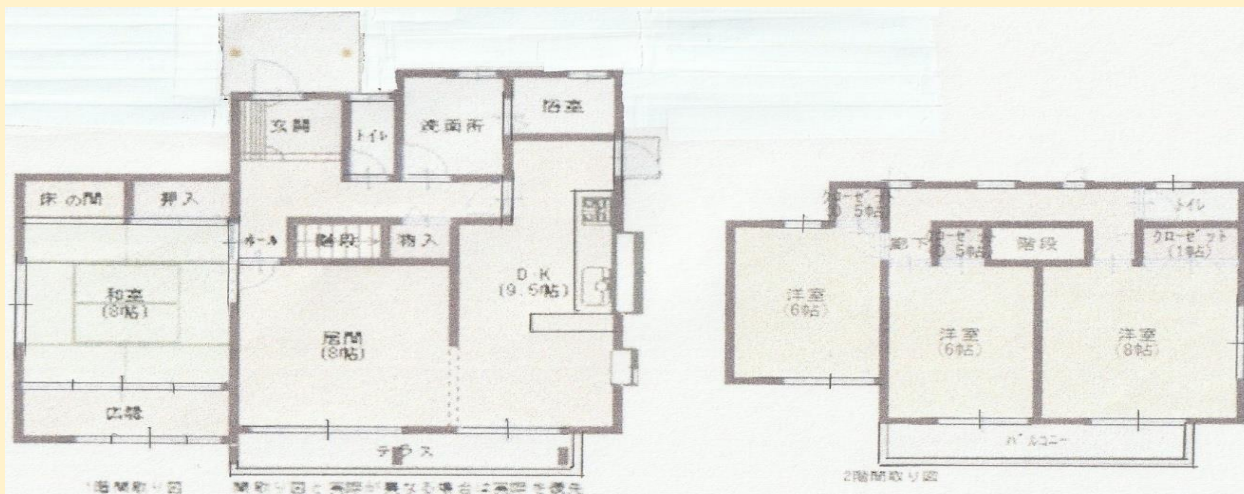


日当たり良好で、生活便利な戸建て物件



物件種別	一戸建て		
No	N-108		
売買・賃貸 の別	売買		
価 格	売買	—	
	賃貸	620万円	
	敷金礼金	—	
所在地	上郡町高田台		
最寄駅	JR 山陽本線 上郡駅(バス 10分)		
土地	地目	宅地	
	面積	279.97 m ²	
建物	種類	木造	
	構造	木造2階建	
	面積	合計	115.30 m ²
		1F	69.40 m ²
		2F	45.90 m ²
	設備	電気	
		ガス	
上水道			
下水道			
間取	5 DK		
建築時期	平成元年 8月		
空き家になった時期	平成 29年		
備 考	車の駐車スペース1台あり 管理: 大和住宅センター		