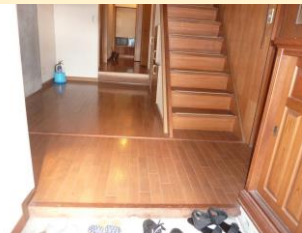


静かな農村の大ガレージ付き、戸建て物件



物件種別	1戸建て住宅		
No	N-130		
売買・賃貸 の別	売買・賃貸		
価 格	売買	500万円 (応相談)	
	賃貸	3万円/月 (応相談)	
	敷金礼金	—	
所在地	たつの市新宮町		
最寄駅	JR姫新線 西栗栖駅		
土地	地目	宅地	
	面積	658.39 m ²	
建物	種類	木造	
	構造	木造瓦葺 2階建	
	面積	合計	314.31 m ²
		1F	223.76 m ²
2F		90.55 m ²	
設備	電 気		
	ガ ス		
	上水道		
	下水道		
間取	11LDK		
建築時期	昭和29年		
空き家になった時期	令和2年7月		
備 考	駐車場4台 付属物置有り 多少の補修あり (入居者負担) 賃貸3万円 (補修は入居者負担)		