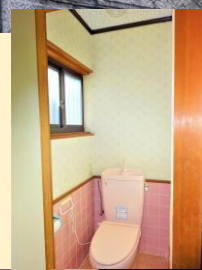


市街地の便利な平屋、戸建て物件



お得!!



物件種別	一戸建	
No	N-141	
売買・賃貸の別	売買	
価 格	売買	450 万円
	賃貸	— 円/月
	敷金礼金	—
所在地	宍粟市山崎町	
最寄駅	JR姫新線 播磨新宮駅	
土地	地目	宅地
	面積	165.29 m ²
建物	種類	木造
	構造	木造平屋瓦葺
面積	合計	63.13 m ²
	1F	63.13 m ²
	2F	— m ²
設備	電気	
	ガス	
	上水道	
	下水道	
間取	3DK	
建築時期	昭和63年	
空き家になった時期	平成26年頃	
備 考	駐車場無し(家庭菜園利用すれば1台可) 多少の補修必要(入居者負担) 管理:(有)アंकルトム	