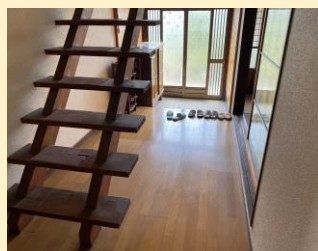


即入居可、農地付き戸建て物件



物件種別	一戸建		
No	N-133		
売買・賃貸の別	売買		
価 格	売 買	500 万円	
	賃 貸	— 円/月	
	敷金礼金	—	
所在地	上郡町栗原		
最寄駅	JR山陽本線 上郡駅		
土地	地目	宅地	
	面積	974.0 m ²	
建物	種類	木造	
	構造	木造2階瓦葺	
	面積	合計	173.68 m ²
		1F	141.89 m ²
2F		31.79 m ²	
設備	電気		
	ガス		
	上水道		
	下水道		
間取	5LDK		
建築時期	平成15年		
空き家になった時期	令和2年4月		
備 考	駐車場2台・車庫1台 家庭菜園用地あり リフォーム済 多少の補修必要(入居者負担) 管理業者：(株)アサノ		