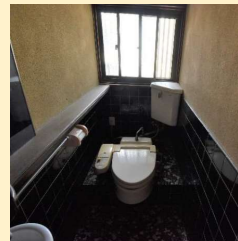
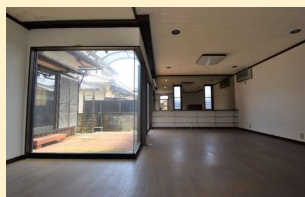


海に近く、買い物にも便利な、戸建て物件



物件種別	一戸建		
No	N-105		
売買・賃貸 の別	売買		
価 格	売 買	1,400 万円	
	賃 貸	— 円/月	
	敷金礼金	—	
所在地	たつの市御津		
最寄駅	山陽電鉄山陽網干駅(車で5分)		
土地	地目	宅地	
	面積	268.94 m ²	
建物	種類	木造	
	構造	木造瓦葺2階建て	
	面積	合計	181.69 m ²
		1F	142.1 m ²
		2F	39.59 m ²
	設備	電気	
		ガス	
上水道			
下水道			
間取	8DK		
建築時期	昭和55年		
空き家になった時期	平成30年		
備 考	駐車場(1台) トイレ(水洗洋式) 高速道路(山陽自動車道龍野西IC、車で20分) 海に近い(1.5km)		