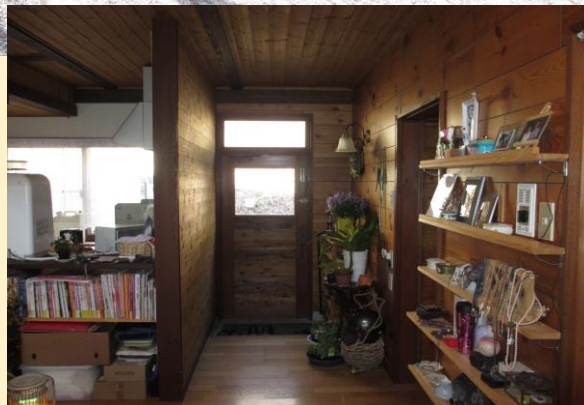


静かな別荘地の中のオール電化住宅



物件種別	一戸建			
No	N-17			
売買・賃貸 の別	売買			
価 格	売 買	850	万円	
	賃 貸	—	円/月	
	敷金礼金	—		
所在地	赤穂郡上郡町高山			
最寄駅	JR山陽本線 上郡駅			
土 地	地目	山林		
	面積	6,038	m ²	
建 物	種類	木造		
	構造	木造平屋建て		
	面積	合計	69.56	m ²
		1F	69.56	m ²
		2F		m ²
	設備	電気		
		ガス	—	
		上水道		
下水(浄化槽)				
間取	2LDK			
建築時期	昭和50年頃			
空き家になった時期				
備 考	6畳のロフト有 施設管理費等必要・共有土地あり(私道) オール電化 取扱業者有			