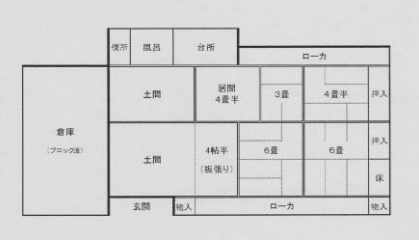


山上にある古民家物件 自分に合わせてリフォーム



【間取り図】



物件種別	一戸建		
No	N-65		
売買・賃貸の別	売買		
価 格	売買	150 万円	
	賃貸	円/月	
	敷金礼金		
所在地	佐用郡佐用町大畑		
最寄駅	JR姫新線 三日月駅		
土地	地目	宅地	
	面積	330.57 m ²	
建物	種類	木造	
	構造	木造平屋建て	
	面積	合計	97.20 m ²
		1F	97.20 m ²
2F		0.00 m ²	
設備	電気	引込済	
	ガス	プロパン	
	上水道	その他	
	下水道	その他	
間取	4DK		
建築時期	明治30年頃		
空き家になった時期			
備 考	大幅な改修が必要 隣接地に宅地・山林(現況雑種地)で628.28m ² あり。応相談。 隣接するプレハブ物入れ使用も応相談。		