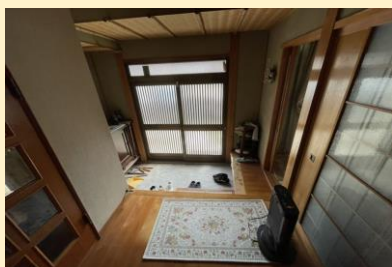


110 坪越えの広々敷地の本格木造住宅



No		AI-007		
売買・賃貸の別		売 買		
価 格	売 買	1,700 万円		
	賃 貸	円/月		
	敷金礼金			
所 在 地		相生市那波野		
最 寄 駅		JR山陽本線 相生駅		
土 地	地 目	宅 地		
	面 積	370	m ²	
建 物	種 類	居 宅		
	構 造	木造2階建て		
	面 積	合 計	231.91	m ²
		1 F	164.62	m ²
		2 F	67.29	m ²
				m ²
	設 備	電 気	引き込み済	
		ガ ス	プロパンガス	
		水 道	上水道	
		下 水 道	下水道	
間 取	7DK			
建築時期	昭和59年			
空き家になった時期	-			
備 考	納屋・物置あり			